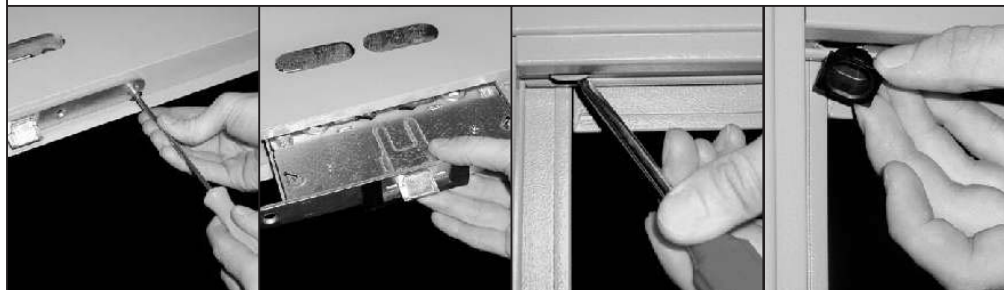


# KIT REVER SECUR pour portes à un et deux vantaux

Kit pour transformer une porte REVER en REVER SECUR (pour portes à un vantail et semi-fixe des portes à deux vantaux) avec 3 points de fermeture comprenant tous les accessoires et le cylindre

## Notice de pose

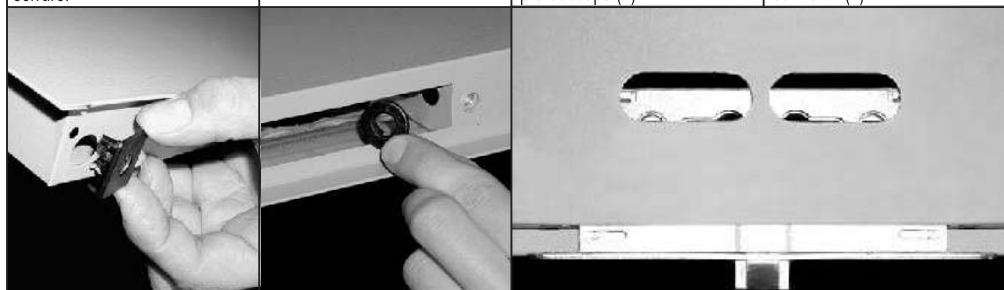


Dévisser les 2 vis du coffre serrure.

Enlever le coffre serrure standard.

Perforer le dormant déjà pré-découpé (1).

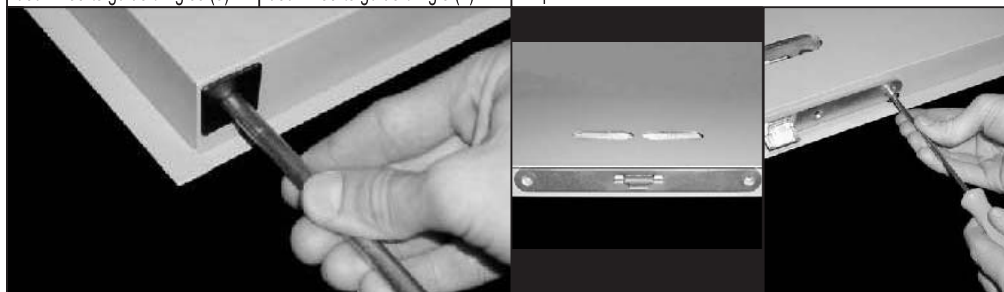
Insérer la gâche dans le dormant l (2).



Insérer dans le vantail les deux inserts guide tringles (3).

Insérer dans le coffre serrure les deux inserts guide-tringle (4).

Insérer partiellement la serrure SECUR. La serrure doit être mise en position fermée.



Enfiler les deux tringles (5) contre la feuillure du vantail et tourner la marque (6) vers la feuillure.

Insérer complètement le coffre serrure et accrochant les deux tringles (7).

Fixer la serrure avec les deux vis

