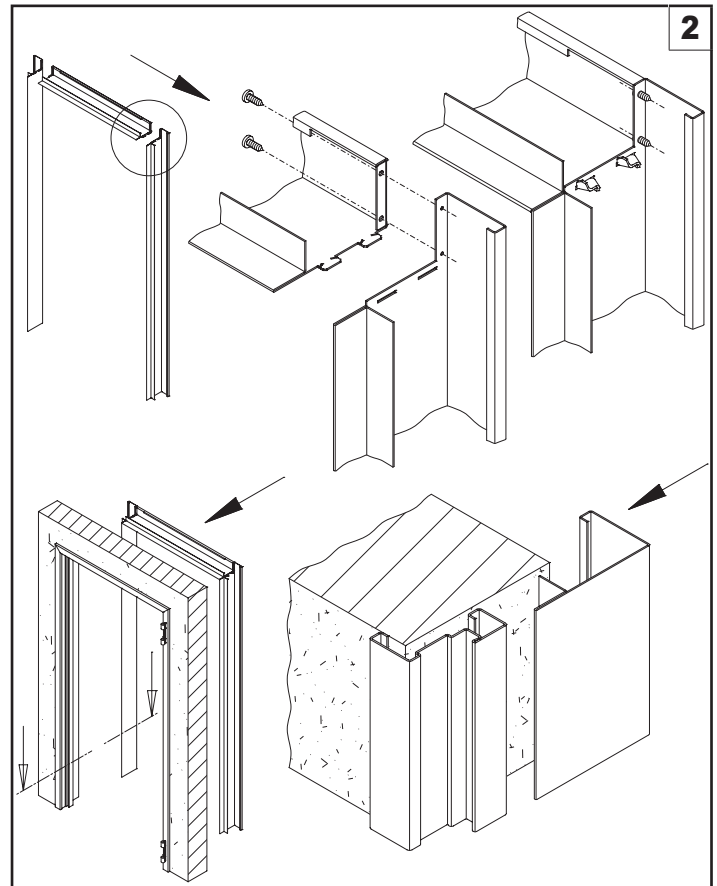
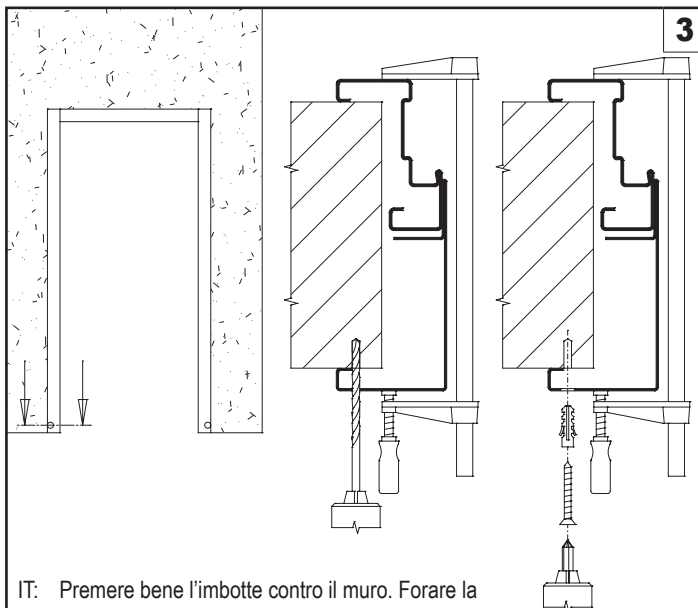


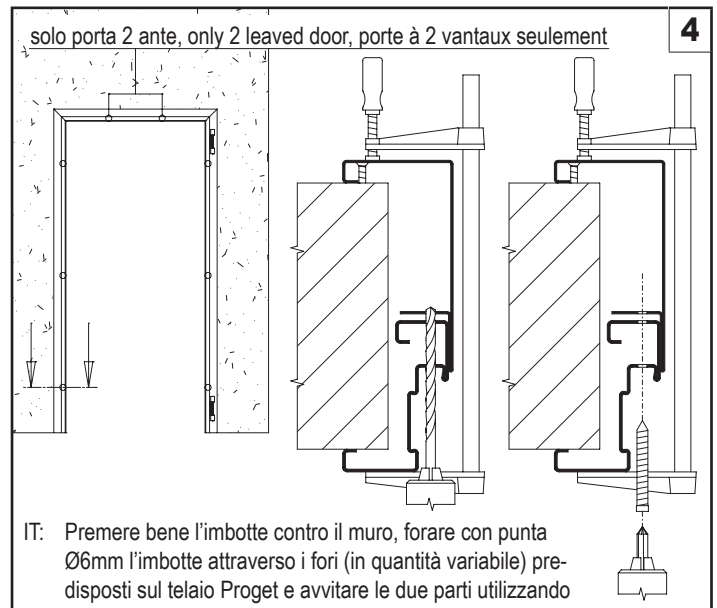
IT: Verificare che le dimensioni della porta e dell'imbotte corrispondano. Controllare lo spessore del muro.
GB: Verify the correspondence between the measure of the door and the frame extension. Control the wall thickness.
FR: Vérifier la correspondance entre les dimensions de la porte et de l'habillage. Contrôler l'épaisseur du mur.



IT: Sballare e assemblare l'imbotte utilizzando le viti autofilettanti in dotazione ($\varnothing 4,2 \times 13\text{mm}$). Infilare l'imbotte nel telaio Proget.
GB: Unpack and assemble the frame extension by using the supplied self tapping screws ($\varnothing 4,2 \times 13\text{mm}$). Insert the frame extension in the Proget doorframe.
FR: Déballer et assembler l'habillage en utilisant les vis autotaraudeuses fournies ($\varnothing 4,2 \times 13\text{mm}$). Placer l'habillage dans le dormant de la porte Proget.



IT: Premere bene l'imbotte contro il muro. Forare la parete con punta $\varnothing 5\text{mm}$ e applicare i due tasselli ($\varnothing 5 \times 25\text{mm}$) con le rispettivi viti in dotazione ($\varnothing 3,5 \times 45\text{mm}$).
GB: Push the frame extension against the wall. Drill the wall with $\varnothing 5\text{mm}$ drill bit and insert the two expansions screws ($\varnothing 5 \times 25\text{mm}$) with the respective supplied screws ($\varnothing 3,5 \times 45\text{mm}$).
FR: Bien presser l'habillage sur le mur. Percer le mur avec un foret $\varnothing 5\text{mm}$ et fixer en bas l'habillage avec les deux chevilles ($\varnothing 5 \times 25\text{mm}$) et les correspondantes vis fournies ($\varnothing 3,5 \times 45\text{mm}$).



IT: Premere bene l'imbotte contro il muro, forare con punta $\varnothing 6\text{mm}$ l'imbotte attraverso i fori (in quantità variabile) predisposti sul telaio Proget e avvitare le due parti utilizzando le viti autofilettanti in dotazione ($\varnothing 7,5 \times 50\text{mm}$).
GB: Push against the wall the frame extension and drill it through the pre-drilled holes (variable quantity) of Proget doorframe with $\varnothing 6\text{mm}$ drill bit. Fasten the two parts using the supplied self-tapping screws ($\varnothing 7,5 \times 50\text{mm}$).
FR: Bien presser l'habillage sur le mur. Percer l'habillage avec un foret $\varnothing 6\text{mm}$ à travers des trous (en quantité variable) prédisposés sur le dormant Proget et fixer les deux parties en utilisant les vis autotaraudeuses fournies ($\varnothing 7,5 \times 50\text{mm}$).