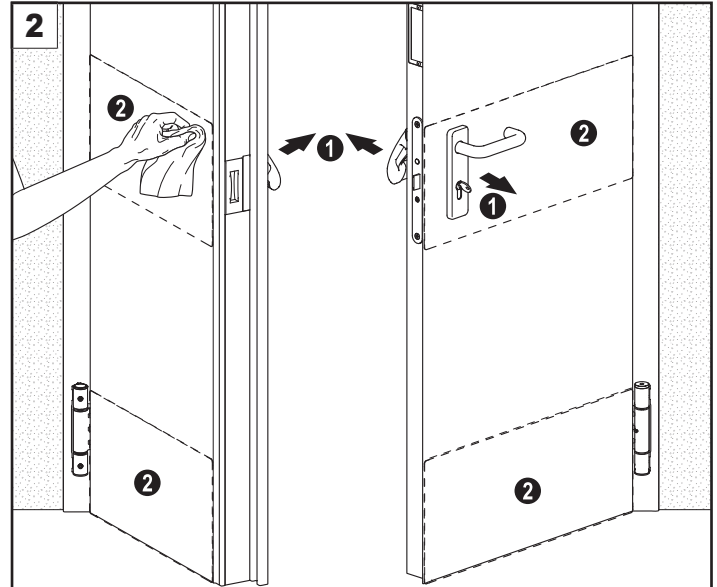
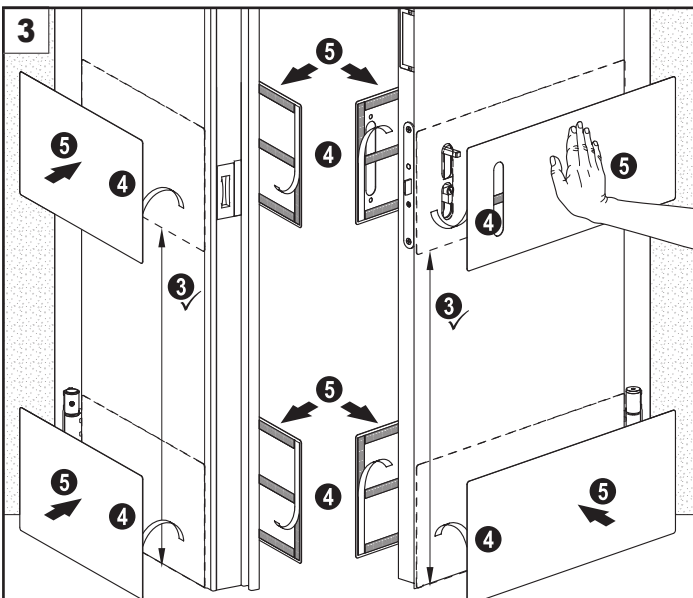


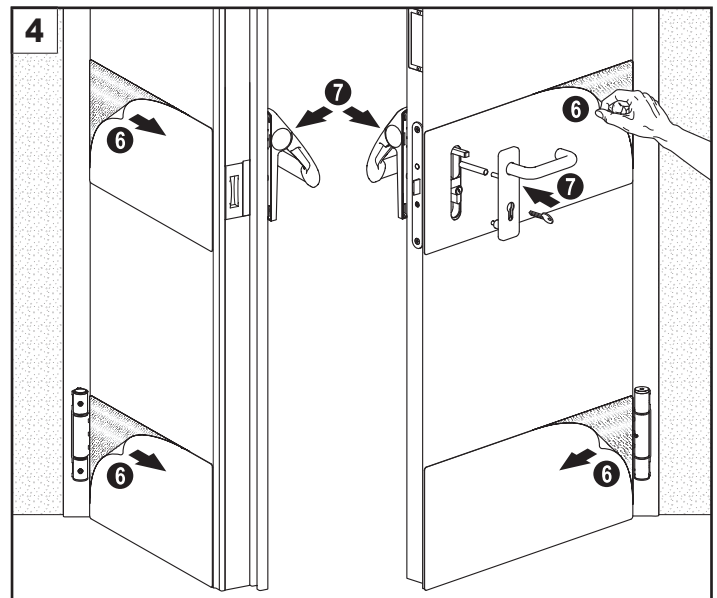
IT: Verificare la larghezza del fascione/zoccolo con le tabelle sopra riportate ed il relativo lato di applicazione.  
 GB: Verify the width and the side of application of the protective- kick-plates with tables below.  
 FR: Contrôler que la largeur du bandeau ou de la plinthe bien correspond avec les tableaux ci-dessus et vérifier la côté d'installation.



IT: 1) Smontare da ogni anta qualsiasi accessorio eventualmente installato nella zona di applicazione del fascione/zoccolo, seguendo le istruzioni fornite. 2) Pulire accuratamente tali zone.  
 GB: 1) Remove from the installation area for the protective- kick-plate of each door leaf any installed accessory, following the supplied installation instructions. 2) Clean carefully these installation areas.  
 FR: 1) Enlever toutes les accessoires installées dans la zone de chaque vantail de la porte où il faut coller le bandeau ou la plinthe, en suivant les notices d'installation. 2) Nettoyer ces zones soigneusement.



IT: 3) Stabilire l'esatta posizione di ogni fascione/zoccolo. 4) Rimuovere la pellicola protettiva del biadesivo di fissaggio preapplicato. 5) Applicare il fascione/zoccolo nella posizione corretta e ben livellato con l'anta, premendo energicamente per favorirne l'adesione all'anta.  
 GB: 3) Determine the exact position of each protective- kick-plate. 4) Peel the pre-applied double sided tape. 5) Apply the protective- kick-plate in the exact position and horizontally aligned with the door leaf, by pressing firmly to make it stick.  
 FR: 3) Déterminer la position exacte de chaque bandeau/plinthe. 4) Peler le film autoadhésif. 5) Coller le bandeau ou la plinthe dans la position exacte et horizontalement aligné à le vantail, en appuyant fermement pour faire le coller bien.



IT: 6) Rimuovere la pellicola protettiva esterna. 7) Rimontare gli accessori della porta, seguendo le apposite istruzioni di installazione. Per la pulizia utilizzare detersivi per acciaio inox.  
 GB: 6) Remove the covering protective film. 7) Reassemble the door's accessories, following their installation instructions. Use a cleaning agent for stainless steel for the cleaning.  
 FR: 6) Enlever le film de protection. 7) Installer à nouveau toutes les accessoires de la porte, en suivant leurs notices de pose. Pour le nettoyage il faut utiliser des produits détergents pour acier inox.