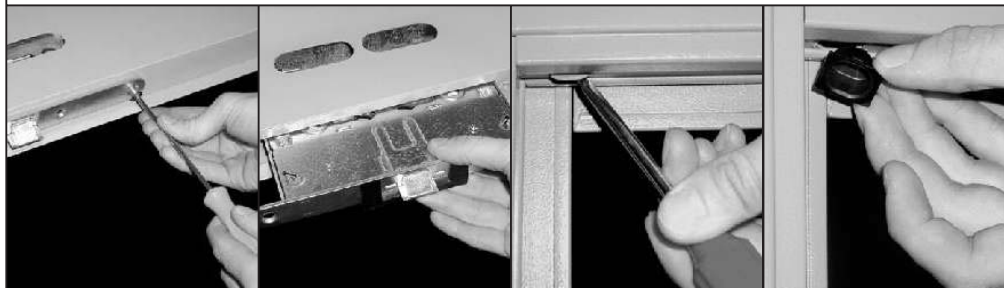


KIT REVER SECUR PER PORTE AD UNA E DUE ANTE

Kit per trasformare porte REVER in REVER SECUR (per porte ad una anta e per anta principale di porte a due ante) con serratura a 3 punti di chiusura compreso tutti i componenti necessari e il cilindro.

Istruzione di montaggio

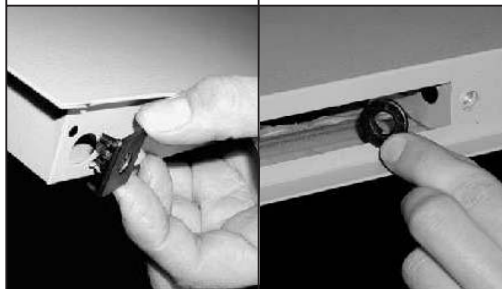


Svitare le due viti della serratura.

Togliere la serratura standard.

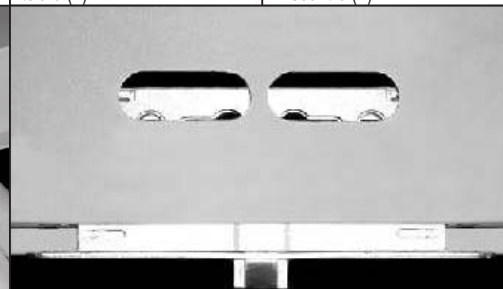
Perforare le pretrancature nel telaio (1).

Inserire nel telaio l'inserto di riscontro (2).

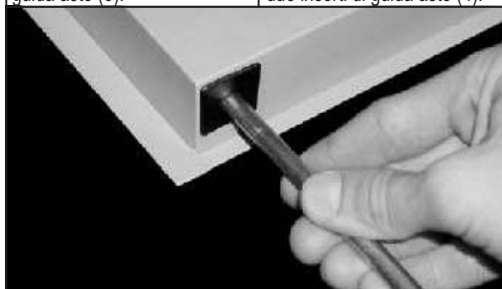


Inserire nell'anta i due inserti di guida aste (3).

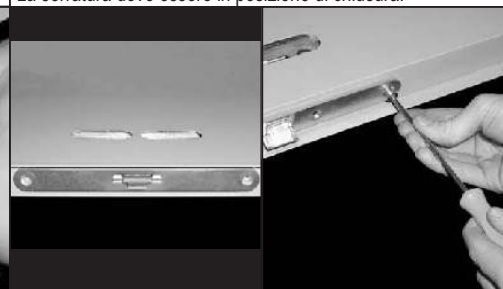
Inserire nel gruppo serratura i due inserti di guida aste (4).



Inserire parzialmente la serratura SECUR. La serratura deve essere in posizione di chiusura.



Infilare le due aste (5) andando in battuta e rivolgere la marcatura (6) verso la battuta dell'anta.



Inserire completamente la serratura agganciando le due aste (7).

Fissare la serratura con le due viti.

