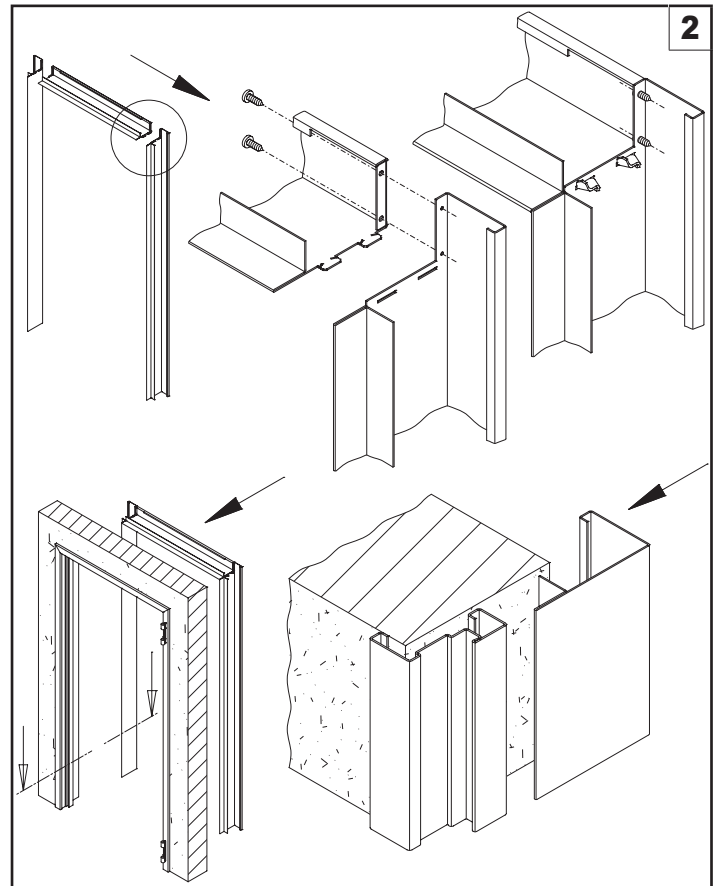
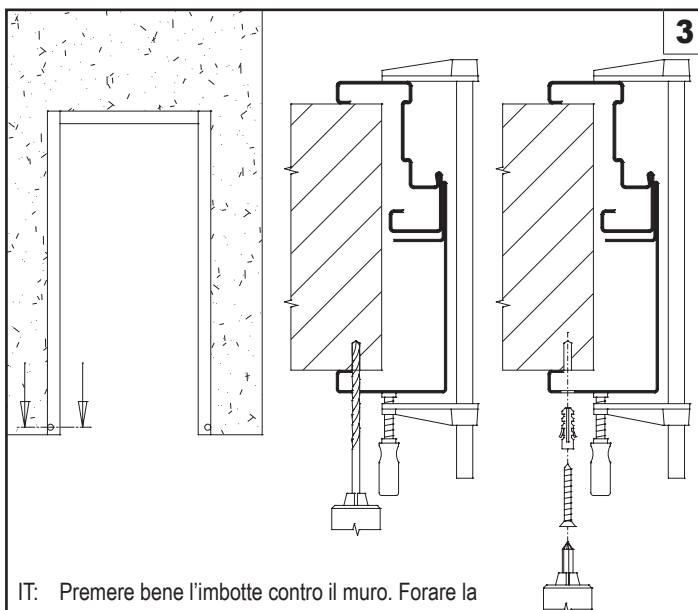


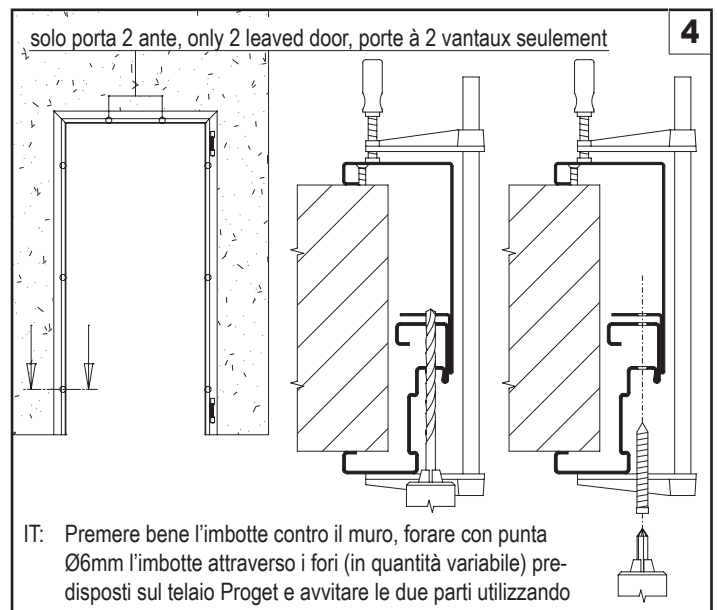
IT: Verificare che le dimensioni della porta e dell'imbotte corrispondano. Controllare lo spessore del muro.
GB: Verify the correspondence between the measure of the door and the frame extension. Control the wall thickness.
FR: Vérifier la correspondance entre les dimensions de la porte et de l'habillage. Contrôler l'épaisseur du mur.



IT: Sballare e assemblare l'imbotte utilizzando le viti autofilettanti in dotazione (Ø4,2 x 13mm). Infilare l'imbotte nel telaio Proget.
GB: Unpack and assemble the frame extension by using the supplied self tapping screws (Ø4,2 x 13mm). Insert the frame extension in the Proget doorframe.
FR: Déballer et assembler l'habillage en utilisant les vis autotaraudeuses fournies (Ø4,2 x 13mm). Placer l'habillage dans le dormant de la porte Proget.



IT: Premere bene l'imbotte contro il muro. Forare la parete con punta Ø5mm e applicare i due tasselli (Ø5 x 25mm) con le rispettivi viti in dotazione (Ø3,5 x 45mm).
GB: Push the frame extension against the wall. Drill the wall with Ø5mm drill bit and insert the two expansions screws (Ø5 x 25mm) with the respective supplied screws (Ø3,5 x 45mm).
FR: Bien presser l'habillage sur le mur. Percer le mur avec un foret Ø5mm et fixer en bas l'habillage avec les deux chevilles (Ø5 x 25mm) et les correspondantes vis fournies (Ø3,5 x 45mm).



IT: Premere bene l'imbotte contro il muro, forare con punta Ø6mm l'imbotte attraverso i fori (in quantità variabile) predisposti sul telaio Proget e avvitare le due parti utilizzando le viti autofilettanti in dotazione (Ø7,5 x 50mm).
GB: Push against the wall the frame extension and drill it through the pre-drilled holes (variable quantity) of Proget doorframe with Ø6mm drill bit. Fasten the two parts using the supplied self-tapping screws (Ø7,5 x 50mm).
FR: Bien presser l'habillage sur le mur. Percer l'habillage avec un foret Ø6mm à travers des trous (en quantité variable) prédisposés sur le dormant Proget et fixer les deux parties en utilisant les vis autotaraudeuses fournies (Ø7,5 x 50mm).