



BLOXER RONCHI srl

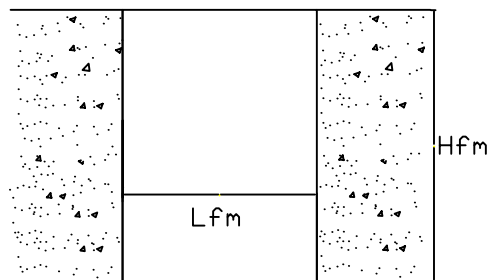
Via 11 settembre, 38

RONCHI SUD

35010 VILLAFRANCA PADOVANA

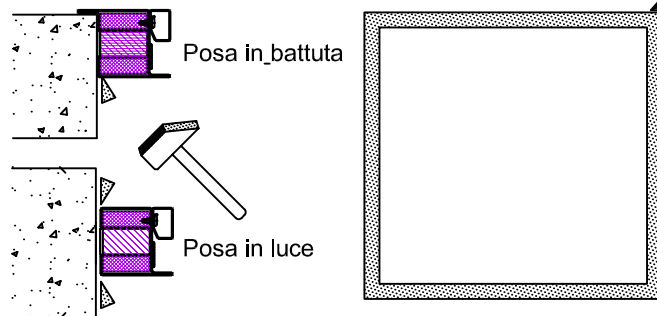
ISTRUZIONI DI MONTAGGIO VETRATA FISSA FUEGO LIGHT EI 60

1



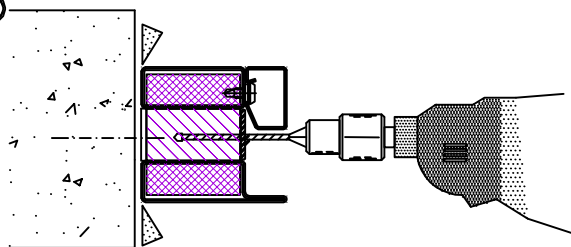
Verificare che il posizionamento nel muro corrisponda all'asse della vetrata, e che la parte inferiore corrisponda alla quota pavimento finito (Q.P.F.)

2



Inserire nel vano il telaio fissando provvisoriamente con cunei di legno, avendo cura di controllare bene il parallelismo in ambedue i lati e le diagonali

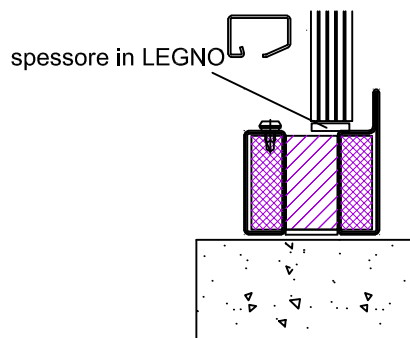
3



Attenzione! Se il montaggio è previsto in battuta (interna o esterna) il filo muro del telaio dovrà essere spostato di 2,5 mm di modo da compensare lo spessore dell'angolare coprifilo

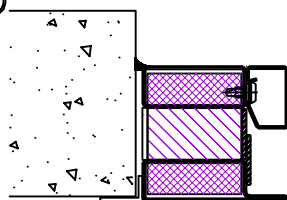
Forare la muratura in corrispondenza dei fori già esistenti nel telaio di cassa, con idonea punta. Qualora necessario, inserire uno o più spessori in dotazione e procedere al fissaggio della vite.

4

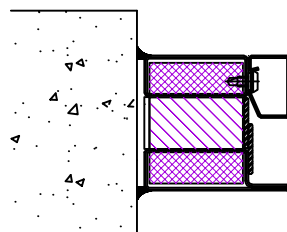


Smontare i fermavetri e procedere con l'installazione del vetro EI 60 avendo cura di posizionare gli spessori in LEGNO forniti, nella parte inferiore. Rimontare i fermavetri nella posizione originale, **NON ESERCITARE ALCUNA PRESSIONE SUL VETRO!** inserire tra telaio e vetro in ambo i lati la guarnizione in dotazione o sigillare con silicone

5

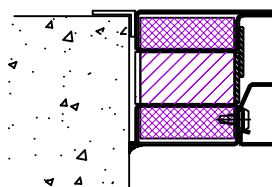


Posa in battuta interna



Posa in luce

6



Posa in battuta esterna
Sigillare con silicone specifico in dotazione tra serramento e muratura e tra serramento e vetro

Attenzione! Se il montaggio è previsto in battuta (interna o esterna) il filo muro del telaio dovrà essere spostato di 2,5 mm di modo da compensare lo spessore dell'angolare coprifilo