

SYMBOLES UTILISÉS



AVERTISSEMENT

Signale un danger pour les personnes et le matériel. Le manque de respect des avertissements qui sont signalés par ce symbole peut avoir des conséquences graves, telles que des accidents et des dommages occasionnés aux biens.



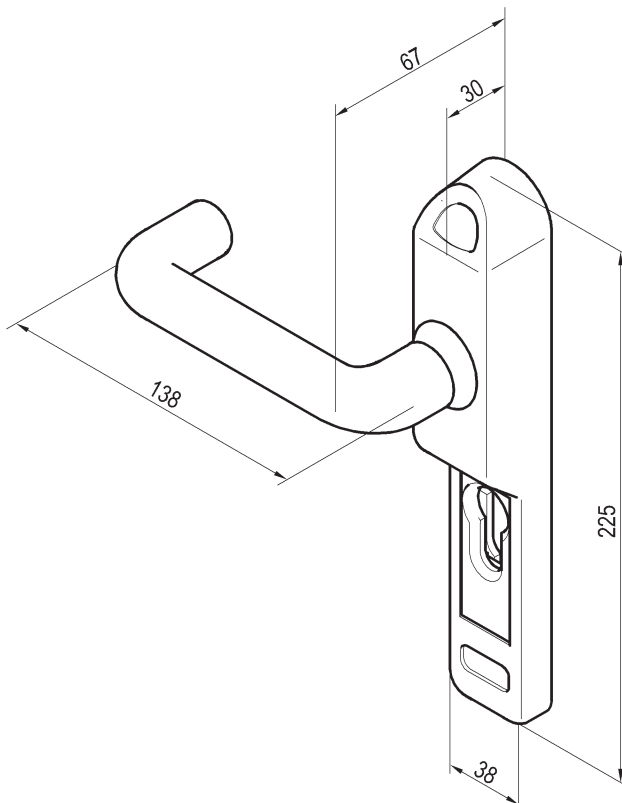
ATTENTION

Signale un danger de dommage matériel. Le non respect des avertissements qui sont signalés par ce symbole peut avoir comme conséquence des dommages occasionnés aux biens.



REMARQUE

Avertissements présentant un caractère technique particulièrement important.



BRANCHEMENT

Connecteur 1: Câble blanc

Connecteur 2: Câble vert

Connecteur 3: Câble marron

* Bouton poussoir de déblocage ou interrupteur ou digicode «Access»

ou système de contrôle à cartes

ou système biométrique à empreintes



ATTENTION: avec l'alimentation en courant continu les polarités doivent être respectées !

DESCRIPTIF DU PRODUIT

Poignée électrique en aluminium en teinte noire avec temporisateur interne. Ce système de contrôle accès est prédisposé pour la combinaison avec les poignées MSC, MCC/S, MCC/T, M3, HOT CIL ou les barres antipanique TWIST, SLASH, EXUS ou FAST TOUCH. En rupture d'alimentation la poignée est libre (hors-fonctions) et il n'est pas possible d'ouvrir la porte.

Ce système de contrôle accès n'altère en aucune manière la certification en cours car son montage ne nécessite pas d'usinage supplémentaire sur la menuiserie.

FUNCTIONNEMENT AVEC TEMPORISATION «À DURÉE LIMITÉE»

La poignée électrique se présente désactivée (libre) avec la led rouge allumée. En appuyant le bouton d'ouverture, la led commute sur la couleur verte, le ronfleur s'active, et la poignée permet l'ouverture de la porte. Cette condition est limitée à la durée sélectionnée de 30 secondes ou jusqu'au premier actionnement de la poignée. Pour une autre ouverture il est nécessaire d'appuyer de nouveau le bouton d'ouverture.

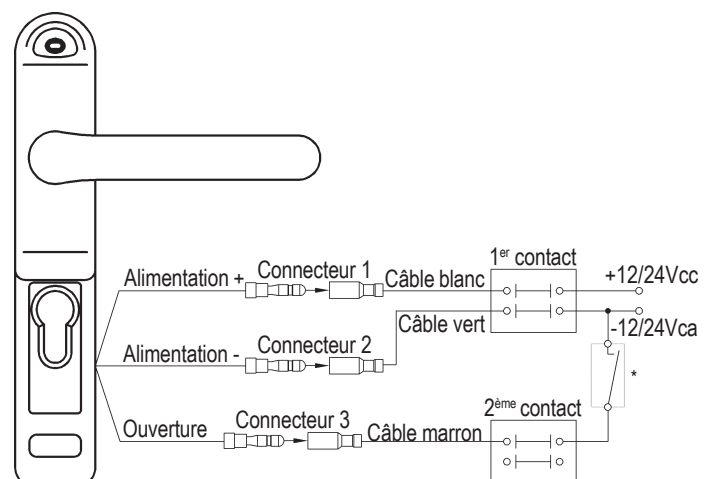
FUNCTIONNEMENT À ACTIVATION DIRECTE DE COURANT (SANS TEMPORISATION) «ARRÊT JOUR»

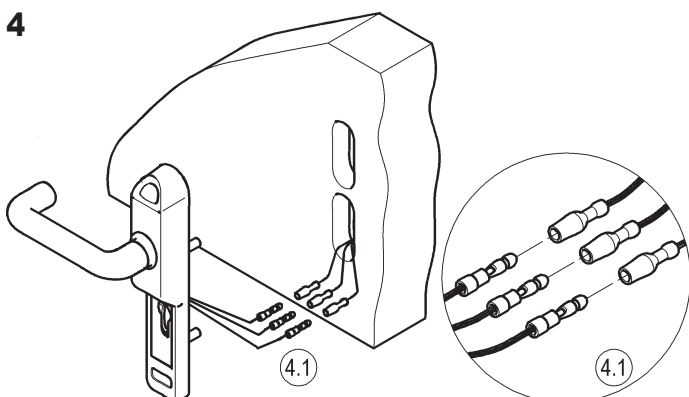
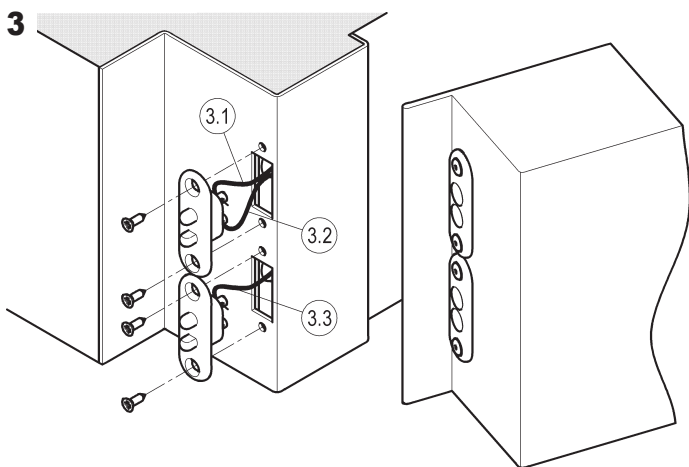
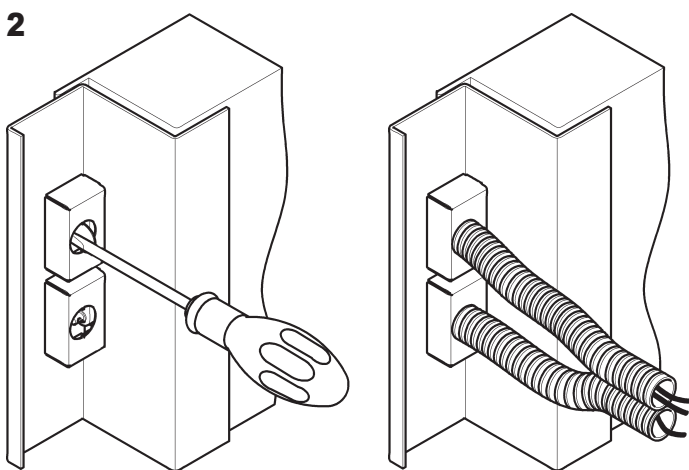
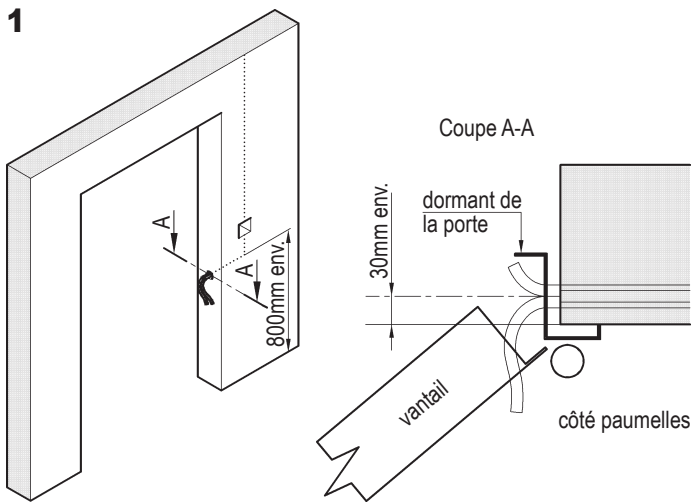
Cette fonction permet l'activation de la poignée électrique pour le temps défini par l'utilisateur. Pour cette fonction il est nécessaire d'installer, en parallèle avec le bouton d'ouverture, un interrupteur (non fourni) qui maintient la poignée électrique alimentée jusqu'à l'interrupteur sera désactivé.

CARACTERISTIQUES TECHNIQUES

État en rupture de courant:	poignée désactivée (libre)
Main:	réversible
Carré poignée:	9mm
Alimentation:	12/24 Vcc/Vca
Courant maintenu à 12 V	500 mA
Courant maintenu à 24 V	200 mA
Courant de pointe à 12 V	700 mA
Courant de pointe à 24 V	300 mA
Temporisateur:	30 secondes
Signal acoustique de poignée activée:	oui, par ronfleur

SCHEMA DE BRANCHEMENT





IMPORTANT

Le montage doit être réalisé par un personnel qualifié, qui doit suivre et respecter toutes les indications qui figurent ci-dessous.

On n'admet pas des modifications ou installations différentes par rapport à les instructions suivantes

INSTRUCTIONS POUR LA PRÉDISPOSITION À LA POSE DU SYSTÈME DE CONTRÔLE ACCÈS POIGNÉE ÉLECTRIQUE ELM/MT

1 Contrôler que les gaines des câbles pour l'alimentation électrique soient bien positionnées, comme montré sur le schéma.

Le câblage doit sortir de la cloison au dessous du jambage du dormant côté paumelles à 30mm de profondeur de la cloison d'appui de la porte et à 800mm du niveau du sol fini.

Sur le schéma est montrée un exemple de tableau pour une porte avec ouverture droite tirante.

2 Ouvrir le trou pour la gaine sur les petites boîtes électriques, placées derrière à le dormant de la porte (jambage côté paumelles), à l'aide d'un tournevis à fente.

Bien s'assurer de pas endommager les contacts à ressort contenus à l'intérieur des boîtes électriques, ou les boîtes mêmes.

Après avoir contrôlé leur exacte position, insérer les gaines avec les câbles d'alimentation électrique, dans les boîtes respectives (voir les points 3.1, 3.2 et 3.3).

3 Après avoir fixé le dormant à la paroi et avoir monté la porte, en suivant ses instructions spécifiques, dévisser les deux contacts à plots placés sur le dormant et exécuter les branchements électriques, bien respectant les polarités en cas d'alimentation en courant continu (cc):

- 3.1: 1^{er} contact, polarité + (câble blanc sur la porte)
- 3.2: 1^{er} contact, polarité - (câble vert sur la porte)
- 3.3: 2^{ème} contact, bouton poussoir (câble marron sur la porte)

Respecter les caractéristiques techniques et observer le schéma de branchement indiqués à la page 1/2.

Visser à nouveau les contacts. Avant d'achever la fixation et avoir éventuellement colmaté le vide entre dormant et mur, contrôler le parfait alignement des contacts du vantaill avec celles à plots du dormant.

4 Monter la poignée MSC, MCC/S, MCC/T, M3, HOT-CIL ou la barre antipanique TWIST, SLASH, EXUS, FAST TOUCH comme décrit sur les instructions spécifiques.

Avant d'achever la fixation de la poignée électrique sur le vantaill, brancher les connecteurs de la poignée (4.1) avec ceux qui sortent du trou serrure, comme montré sur le schéma, de telle manière que les trois couleurs soient correspondants (voir aussi le schéma de branchement à la page 1/2).

À ce point il est possible d'achever l'installation de la poignée électrique ELM/mt.